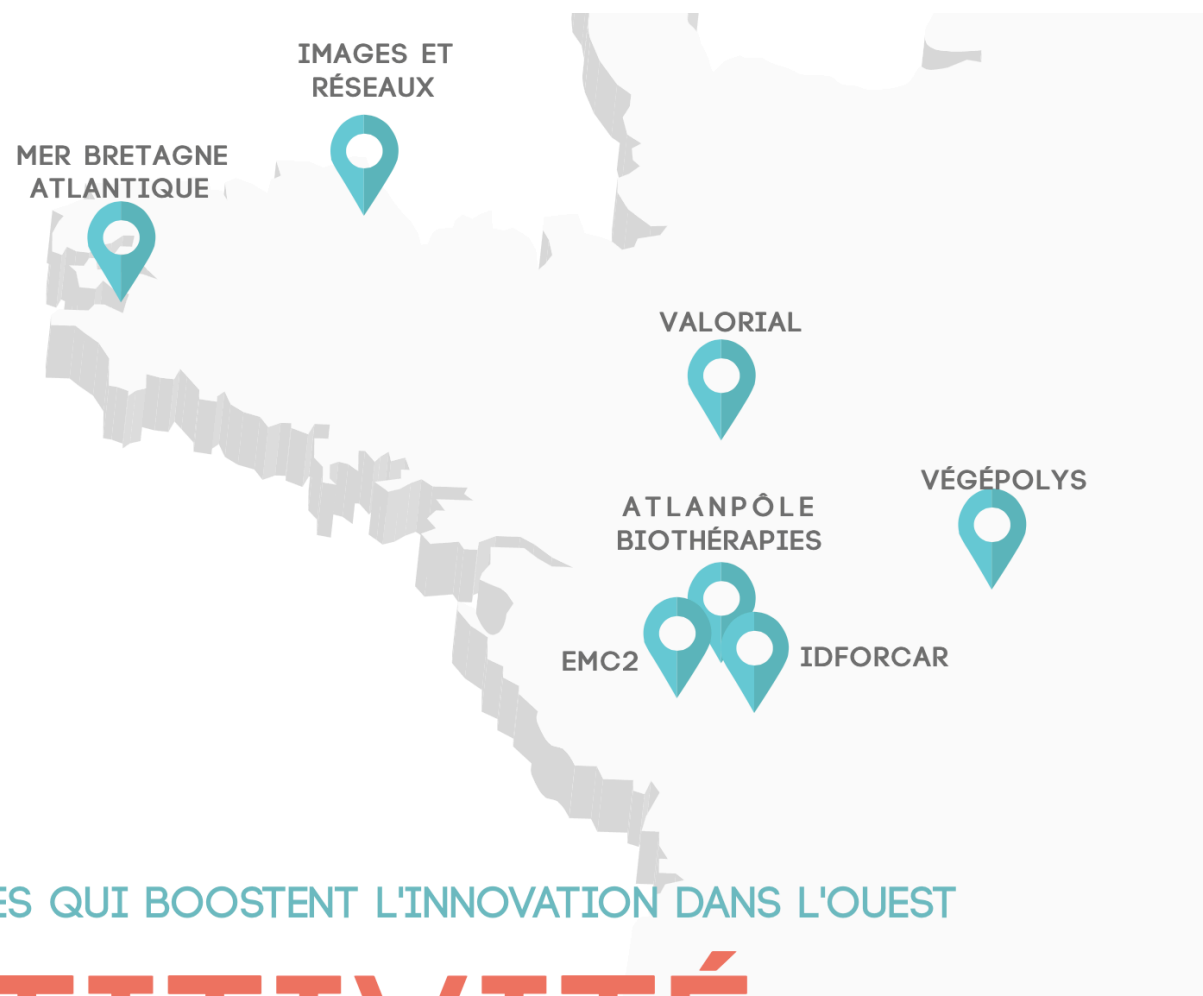


Créés en 2005 - 2006 pour répondre à la nouvelle politique industrielle de la France, les pôles de compétitivité regroupent, sur un territoire clairement identifié, des petites et grandes entreprises, des laboratoires de recherche et des établissements de formation, prêts à travailler ensemble sur des projets collaboratifs autour d'une même thématique ciblée. Les pôles ont vocation à soutenir l'innovation Numérique, l'agroalimentaire, l'économie maritime, les biotechnologies, l'industrie, le végétal... les sept pôles de compétitivité basés en Bretagne et Pays de la Loire ont un impact non négligeable sur l'économie dans l'Ouest.



POLES

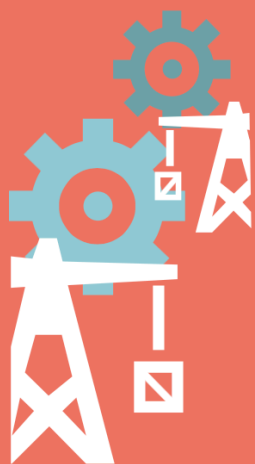
7 STRUCTURES QUI BOOSTENT L'INNOVATION DANS L'OUEST

DE COMPÉTITIVITÉ





ATLANPÔLE  
BIOTHÉRAPIES



EMC2



IDFORCAR



IMAGES ET  
RÉSEAUX



MER BRETAGNE  
ATLANTIQUE



VALORIAL



VÉGÉPOLYS





## MER BRETAGNE ATLANTIQUE

Le pôle Mer Bretagne Atlantique regroupe les acteurs bretons et ligériens de la filière maritime. Il structure son activité autour de six thématiques : sécurité maritime, naval et nautisme, ressources énergétiques et minières, ressources biologiques, environnement et aménagement du littoral, transports. À vocation mondiale, le pôle brestois travaille en collaboration avec le pôle Mer Paca.



DOMINIQUE SENNE DOT - PRÉSIDENT

PLUS D'INFOS



### Adhérents en 2012 ?



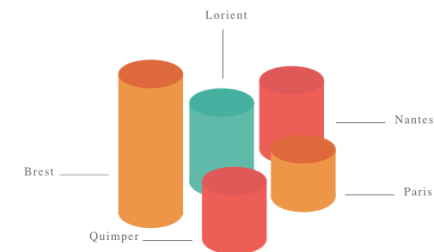
213

Nombre de nouveaux établissements membres

### Quels secteurs d'activités sont les plus représentés par les adhérents ?



### D'où viennent les adhérents ?



### Qui sont les entreprises adhérentes au pôle ?

